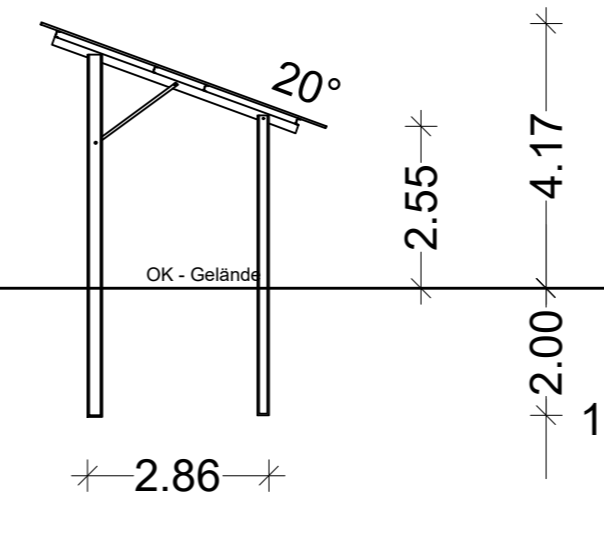


# Legende:

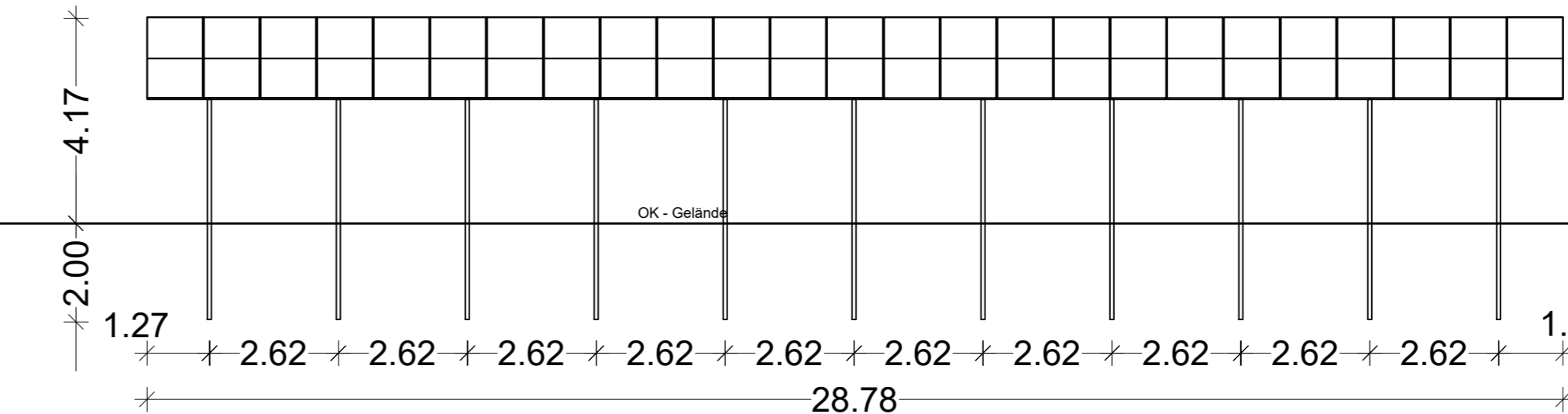
	24er PV-Tisch		Umgrenzung von Flächen mit Bindungen für die Erhaltung von Bäumen, Sträuchern und sonstigen Bepflanzungen
	12er PV-Tisch		Umgrenzung von Flächen für Maßnahmen zum Schutz, zur Pflege und Entwicklung der Natur
	6er PV-Tisch		Anpflanzen: Bäume
	Trafostation		Anlage einer mind. 5 m breiten Hecke (2- bis 3-reihig)
	überbaubare Grundstücksfläche	<b>Sonstige Planzeichen</b>	
	Intensiv genutztes Grünland (Rinderbeweidung)		Vorhabengebiet Gemeinde Peißenberg

	bestehende Grundstücksgrenzen mit Flurnummern
	bestehende Gebäude
	Erschließungsweg
	Biotopbausteine gem. Teil B) Textl. Festsetzungen § 9 Abs. 2: BS1 (Totholz); BS2 (Lesesteinhaufen)
	Zufahrt
	Anbauverbotszone (15 m), gem. Art. 23 BayStrWG
	Bemaßung
	Biotop mit Biotopnummer (© Bayerisches Landesamt für Umwelt, Landesamt für Digitalisierung, Breitband und Vermessung, Bayerische Vermessungsverwaltung) Hinweis: Die Darstellungen weichen teilweise von den tatsächlichen Biotopstandorten ab. Vor jedem Eintritt ist die tatsächliche Bestandssituation vor Ort zu prüfen.

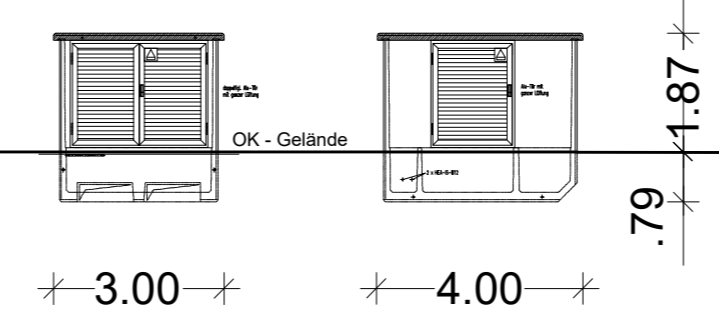
## Solar Rack Schnitt quer



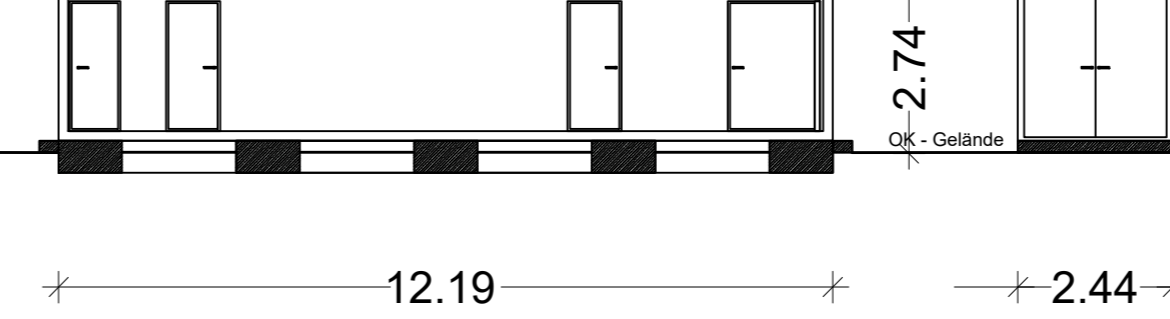
## Solar Rack langer Tisch Schnitt längs



## Ansicht Trafo



## Ansicht Batteriespeicher



VORABZUG STAND 11.07.2023

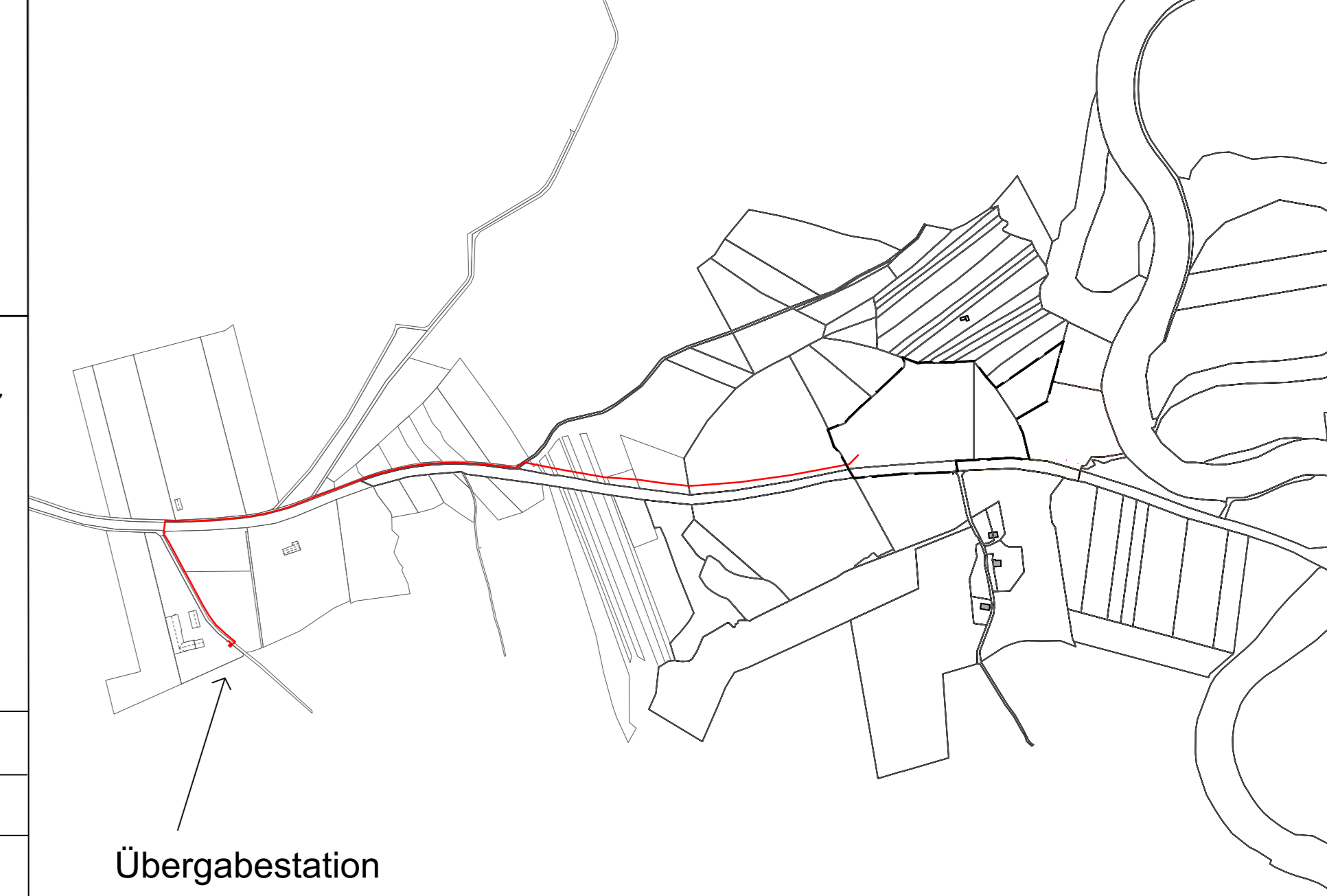
Zusatz:  
Schnitte und Ansichten, bauliche Anlagen, Übergabestation, Transformator und Batteriespeicher

Maßstab: 1:100  
Projeckt: DIN A3, A2, A1, A0  
Druckdatum: 11.07.2023  
Bearbeiter: [Name]

Schmidhamer Str. 22, 83278 Traunstein-Wolkersdorf  
Tel.: +49 (0)861 2097090, Fax: +49 (0)861 20970929  
info@maxsolar.de - www.maxsolar.de

Planverfasser: [Name] Bauehr: [Name]

## Trassenverlauf und Netzeinspeisepunkt, M 1:8000



### Hinweise:

- Die Modulbelegung ist systembedingt und kann je nach Modultyp geringfügig variieren.
- Die Projektdetails (Gesamtleistung, Anzahl der Module etc.) beziehen sich auf das gesamte Vorhabengebiet, welches sich über das Gemeindegebiet des Markts Peißenberg und der Gemeinde Polling erstreckt.

### Projektdetails

Modulhersteller	Trina Solar
Modultyp	TSM-DEG19RC.20
Modulleistung	570 Wp
Modulabmessungen	2384x1134x30 mm
Modulneigung	20°
Modulausrichtung	Süd (180°)
Anzahl Module	7656 Stück
Reihenabstand Tische	3.5m
<b>Gesamtleistung</b>	<b>4363.92 kWp</b>

### Projekt

**PVA Roßlaich Peißenberg/Polling**

Anlagenbetreiber: Energiegenossenschaft Oberland eG  
Ludwigstraße 63  
82380 Peißenberg

Objektanschrift: Peißenberg 82380

GPS-Koordinaten: 47°48'14.50"N / 11°06'18.70"O

Planinhalt / Layoutname: C) Vorhaben- und Erschließungsplan zum vorhabenbezogenen Bebauungsplan "Sondergebiet Agri-PV im Gebiet Roßlaich Gemarkung Peißenberg"

Ausgefertigt: Markt Peißenberg, den .....

Frank Zellner, Erster Bürgermeister (Siegel)

gezeichnet am: 07.07.2023  
gezeichnet / geprüft von: FM / WK  
geändert am: 26.07.2023

Plangröße: DIN A0  
Maßstab: 1:500

### Planversion

Index	Datum	XY	Änderung
a	07.07.23	FM	Erstbelegung
b	---	---	---
c	---	---	---
d	---	---	---
e	---	---	---

**MaxSolar GmbH**  
Schmidhamer Str. 22, 83278 Traunstein-Wolkersdorf  
Tel.: +49 (0)861 2097090, Fax: +49 (0)861 20970929  
info@maxsolar.de - www.maxsolar.de



K:\2023\FF\_Peißenberg\_Roßlaich\_Energiegenossenschaft Oberland\_AB23-610610\_Auslegung\_Planet1\_CAD\20230731\_Roßlaich.dwg



Ausgleichsfläche (A): Anlage einer 2- bis 3-reihigen alternierenden Hecke (Breite mind. 5 m), mit eingestreuten niedrigwüchsigen Bäumen  
Fläche: 1.672 m²

Ausgleichsfläche A1: Anlage einer 2- bis 3-reihigen alternierenden Hecke (Breite mind. 5 m), mit eingestreuten niedrigwüchsigen Bäumen und Biotopbausteinen  
Fläche: 270 m²

