

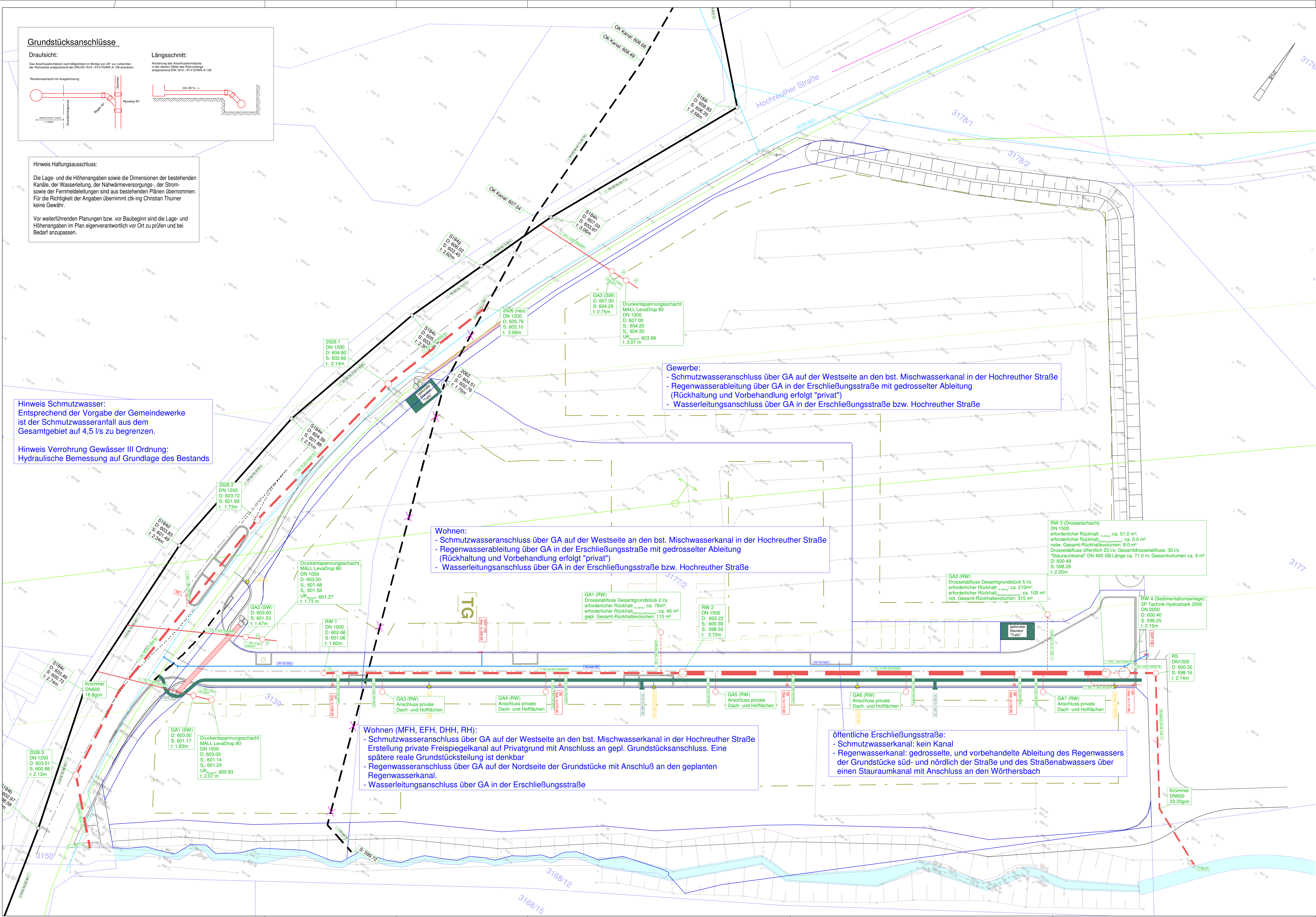
Hinweis Haftungsausschluss:

Die Lage- und die Höhenangaben sowie die Dimensionen der bestehenden Kanäle, der Wasserleitung, der Nahwärmeversorgung, der Strom- sowie der Fernmeldeleitungen sind aus bestehenden Plänen übernommen. Für die Richtigkeit der Angaben übernimmt ctk-ing Christian Thurner keine Gewähr.

Vor weiterführenden Planungen bzw. vor Baubeginn sind die Lage- und Höhenangaben im Plan eigenverantwortlich vor Ort zu prüfen und bei Bedarf anzupassen.

Hinweis Schmutzwasser:
Entsprechend der Vorgabe der Gemeindewerke ist der Schmutzwasseranfall aus dem Gesamtgebiet auf 4,5 l/s zu begrenzen.

Hinweis Verrohrung Gewässer III Ordnung:
Hydraulische Bemessung auf Grundlage des Bestands



- best. Grenzen
- Bebauungsplan
- best. Gelände
- best. Grenzen
- gepl. Randeinfassungen
- best. Fernmeldekabel
- best. Stromleitung
- best. TV-Kabel
- best. Wasserleitung
- best. Schmutzwasserkanal
- best. Regenwasserkanal
- gepl. Abbruch
- gepl. Regenwasserkanal/Bachverrohrung
- gepl. Schmutzwasserkanal
- gepl. öffentliche Entwässerungsrinnen
- gepl. Wasserleitung
- gepl. Stromtrasse
- gepl. Straßeneinläufe
- gepl. Beleuchtung
- gepl. Oberflurhydrant

Wohnen:

- Schmutzwasseranschluss über GA auf der Westseite an den bst. Mischwasserkanal in der Hochreuther Straße
- Regenwasserableitung über GA in der Erschließungsstraße mit gedrosselter Ableitung (Rückhaltung und Vorbehandlung erfolgt "privat")
- Wasserleitungsanschluss über GA in der Erschließungsstraße bzw. Hochreuther Straße

Wohnen (MFH, EFH, DHH, RH):

- Schmutzwasseranschluss über GA auf der Westseite an den bst. Mischwasserkanal in der Hochreuther Straße
- Erstellung private Freispiegelkanal auf Privatgrund mit Anschluss an gepl. Grundstücksanschluss. Eine spätere reale Grundstücksteilung ist denkbar
- Regenwasseranschluss über GA auf der Nordseite der Grundstücke mit Anschluß an den geplanten Regenwasserkanal.
- Wasserleitungsanschluss über GA in der Erschließungsstraße

öffentliche Erschließungsstraße:

- Schmutzwasserkanal: kein Kanal
- Regenwasserkanal: gedrosselte, und vorbehandelte Ableitung des Regenwassers der Grundstücke süd- und nördlich der Straße und des Straßenabwassers über einen Stauraumkanal mit Anschluss an den Wörthersbach

Index	Art der Änderung	Datum	Zeichen
...	Ersterlenfertigung	11.07.2025	Thurner
A	Aktualisierung	11.12.2025	Thurner

Projekt- / Plan Nr.
22363 / 801A

Datum
11.12.2025

Zeichen

PBG-S UG / PBG-N UG / PBG-W UG

Vorhaben- und Erschließungsplanung

vermessen
geplant

**Erschließung zum B-Plan
Hochreuther Straße/
ehem. Grillo Parkplatz**

Maßstab
1 : 250

ctk-ing
Ingenieurbüro für Tief- und Straßenbau

Christian Thurner
Dipl.-Ing. (FH)

tel 08191 9370245
thurner@ctk-ing.de

St.-Ulrich-Platz 6
86899 Landsberg a. L.

**Sparten- und
Entwässerungslageplan**

Landsberg, den 11.12.2025

Dieser Plan ist durch Unterschrift des Bauherrn zur Ausführung freigegeben:

Ort, Datum

Diese Zeichnung darf ohne ausdrückliche Genehmigung des Verfassers weder vervielfältigt, noch dritten Personen im Original oder als Kopie ausgehändigt werden. Eigentümer- und Urheberrechte vorbehalten.