

WIR ÜBER UNS

NR 62 I MAI / JUNI 2022
DIE KOSTENLOSE
INFORMATIONENZEITUNG
AUS DEM RATHAUS
PEIßENBERG



IN DIESER AUSGABE LESEN SIE

SEITE 1

Vor 40 Jahren freuten sich alle über ihren neuen und modernen Freizeitpark. Jetzt feiern wir das Jubiläum der Rigi Rutsch'n.

SEITE 2

Alle, die Grund und Boden besitzen, bekommen eine neue Berechnung. Und wer macht bei der Feuerwehr mit? Schnell melden!

SEITE 3

Die nächsten Wochen sind voll mit Events für Aktive, die radeln und Fitness betreiben. Und bald kommt der neue Geh- und Radweg.

SEITE 4

Die Gemeindefürsprecher informieren über die aktuelle Strom- und Erdgasversorgung in der Marktgemeinde. Führung durch die Kläranlage.

40 JAHRE RIGI RUTSCH'N 3. JULI 1982 – 2022

DER MARKT PEIßENBERG UND DIE GEMEINDEWERKE PEIßENBERG SORGEN SEITDEM FÜR BADESPASS UND ERHOLUNG



Einst stand nur ein Pumpenhaus für Trinkwasser in der naturbelassenen Wiese. 1980 wurde um dieses die Rigi Rutsch'n gebaut, bis zur Fertigstellung.

Die Rigi Rutsch'n prägt seit 40 Jahren das Freizeitangebot in unserem Ort. Die Gemeindefürsprecher Peißenberg KU nutzen diesen Anlass, um an Festtagen und bei Events dieses Ereignis zu feiern.

Und wir wollen auch einen Blick auf die Entstehung des damaligen Freizeit- & Bäderparks werfen, der schließlich nach dem verheerenden Brand 2019 sich mit dem Therapiezentrum PRO zum heutigen Gesundheits- & Bäderpark entwickelte.

SO FING ES AN

Nach der Einstellung der Kohleförderung 1971 vollzog der Markt Peißenberg einen erfolgreichen Wandel von der traditionellen Bergbaugemeinde zu einem modern geprägten Ort, in dem sich große Unternehmen ansiedelten, um unter anderem für die ehemaligen Bergleute eine neue Arbeitsperspektive zu schaffen. Mit der Zeit wurde der Ruf nach einem attraktiven Freizeitangebot laut, vor allem nach einem beheizten Freibad. Beweggründe wie die Förderung des Fremdenverkehrs, des Freizeitwertes sowie des Wirtschaftslebens – doch vor allem 2.500 Kinder und Jugendliche – ließen ein solches beheiztes Freibad immer wünschenswerter erscheinen. Der damalige Marktgemeinderat fasste nach intensiven Überlegungen den

40 JAHRE Rigi Rutsch'n Peißenberg

KOSTENLOSE EINTRITTE FÜR BÜRGER AUS PEIßENBERG

FESTTAG
MIT ZELTLAGER IM FREIBAD
SAMSTAG, 04.06.2022
14:00 UHR - 21:30 UHR
FESTZELT, MUSIK, ESSEN, TRINKEN, SPIEL UND SPASS

POOL-SERENADE
Mit dem LIEDERKRANZ ORCHESTERVEREIN e.V. und FREUNDEN
SAMSTAG, 25.06.2022
18:00 UHR - 22:30 UHR
...ESSEN, COCKTAILS, FEUERWERK

WEISSE SAUNANACHT
Mit dem RIGI RUTSCH'N FÖRDERVEREIN e.V.
SAMSTAG, 02.07.2022
19:30 UHR - 00:30 UHR
LIVE MUSIK IM SAUNAGARTEN
ESSEN & TRINKEN AUF ZUZAHLUNG

MEHR INFOS ZU DEN EVENTS AUF
WWW.40TH.RIGIRUTSCHN.DE

Entschluss, Informationen einzuholen und Rücklagen für dieses Projekt zu bilden. Die veranschlagten Kosten für das Freibad mit Hallenbad und kleiner Saunalandschaft beliefen sich auf 12 Millionen DM.

BAU UND ERÖFFNUNG

Einst stand nur ein Pumpenhaus für Trinkwasser in der naturbelassenen Wiese. Dann gab es Pläne für das Schwimmbad. Am 1. April 1980 begann der Bau der Rigi Rutsch'n – bis dahin das größte Projekt der Marktgemeinde. Altbürgermeister Matthias Führer († 28.02.2022) war einer der großen Förderer des Bades, das sich zu einer der beliebtesten Freizeiteinrichtungen im Pfaffenwinkel entwickelte. Der Name ‚Rigi Rutsch'n‘ weist übrigens sowohl auf den ‚Bayerischen Rigi‘ hin, den Hohen Peißenberg, als auch auf die damalige Super-Wasserrutsche im neuen Freibad. Nach 13 Monaten Bauzeit fand am 30. April 1981 der Hebeauf statt. Schon einen Monat vor der offiziellen Einweihung startete am 3. Juni 1982 das dazugehörige Restaurant ‚Rigi Rutsch'n‘. Inzwischen befindet sich hier das Therapiezentrum PRO. Am 3. Juli 1982 nahmen Freibad, Hallenbad und Sauna ihren offiziellen Betrieb auf. 1983, rund ein Jahr nach der Eröffnung, konnte in der Rigi Rutsch'n bereits der 100.000. Gast begrüßt werden.

Liebe Peißenbergerinnen,
liebe Peißenberger,

die letzten Wochen standen für uns alle unter dem Eindruck des schrecklichen Krieges in der Ukraine. Zerbombte Städte, Berichte über Kriegsverbrechen und das unermessliche Leid der Bevölkerung, die in Kellern und Bunkern Schutz sucht, oder unter Lebensgefahr versucht zu fliehen, lassen auch uns in Peißenberg nicht kalt. Tief beeindruckt bin ich von den Bürgerinnen und Bürgern in unserer Gemeinde, die Unterkünfte für Geflüchtete zur Verfügung stellen, Hilfstransporte in das Krisengebiet oder Spenden organisieren, oder auch im Gebet oder bei musikalischen Veranstaltungen zusammenkommen. Dankbar bin ich unserem Asyl-Unterstützerkreis, den Beteiligten am Gabentisch und allen sozialen Institutionen sowie den Schulen und Kindergärten für ihr Engagement. Genau dieser gesellschaftliche Zusammenhalt ist es, der mich

GRUSSWORT



trotz allem zuversichtlich stimmt. Mit den steigenden Temperaturen und den vielen Veranstaltungen, die jetzt wieder angeboten werden können, steigt bei mir nun auch die Vorfreude auf Aktionen wie das Stadtradeln, tolle Veranstaltungen in der Tiefstollenhalle und das 40-Jährige der Rigi Rutsch'n. Unserem im Februar verstorbenen Altbürgermeister und Ehrenbürger Matthias Führler, der maßgeblichen Anteil am Bau des Bades trägt, und dem es bis zu seinem Lebensende ein wichtiges Anliegen war, werden wir mit dem Erhalt und der Modernisierung unseres Wahrzeichens ein würdiges Andenken bewahren.

Herzliche Grüße

Ihr Frank Zellner, Erster Bürgermeister

GRUNDSTEUERREFORM WAS SICH ÄNDERT UND WAS ZU TUN IST

Aufgrund eines Urteils des Bundesverfassungsgerichts müssen bis 2025 für alle Grundstücke neue Berechnungsgrundlagen für die Grundsteuer festgestellt werden. Zur Neuregelung hat der Bayerische Landtag ein eigenes Landesgrundsteuergesetz verabschiedet.

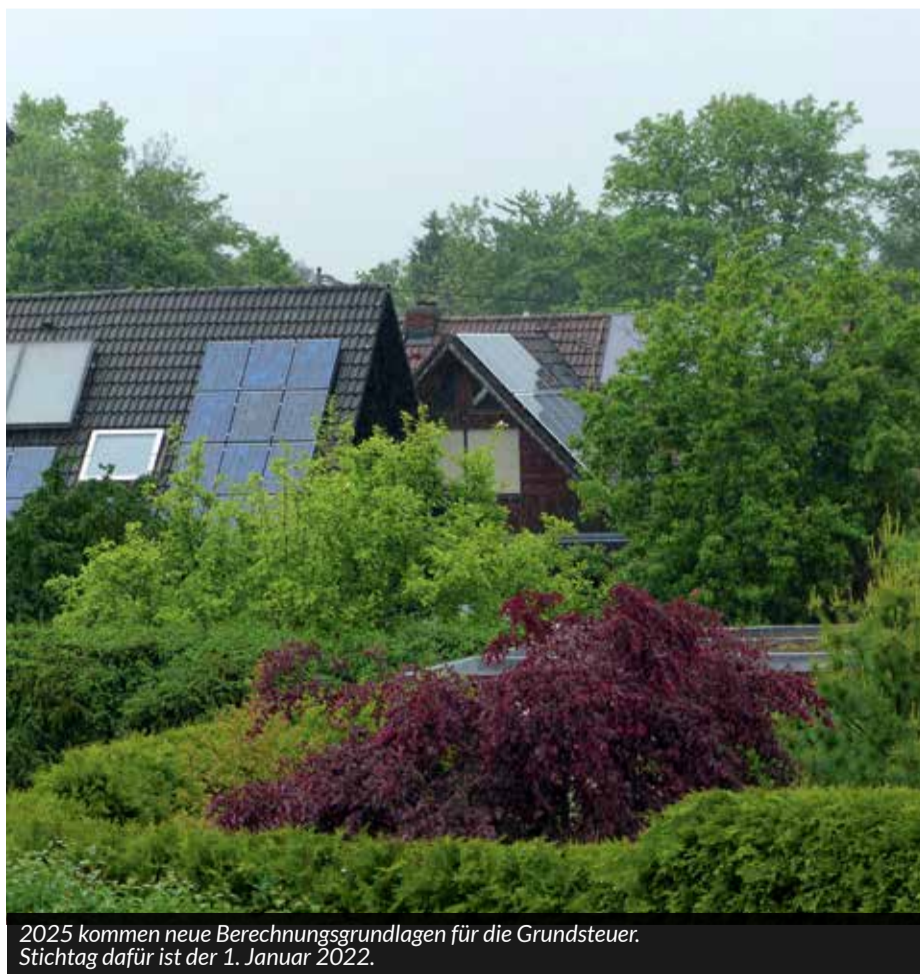
Ab 2025 spielt der Wert eines Grundstücks bei der Berechnung der Grundsteuer B in Bayern keine Rolle mehr, sondern Größe und Fläche von Grundstück und Gebäude.

Die Regelungen zur Grundsteuer A (Land- und Forstwirtschaft) entsprechen weitgehend jenen des Bundesgesetzes. Landwirtschaftliche Wohngebäude werden mit Umgriff zukünftig der Grundsteuer B zugeordnet.

Die „neue“ Grundsteuer ist erstmalig ab 2025 zu zahlen.

Grundstückseigentümer sowie Inhaber und Inhaberinnen von land- und forstwirtschaftlichen Betrieben sind verpflichtet, eine Grundsteuererklärung abzugeben. Dafür sind die Eigentumsverhältnisse und baulichen Gegebenheiten am Stichtag 1. Januar 2022 maßgeblich.

Vom 1. Juli bis 31. Oktober 2022 können Sie Ihre Grundsteuererklärung elektronisch über das Elster-Portal abgeben: www.elster.de. Oder möchten Sie Vordrucke in Papier? Diese erhalten Sie ab 1. Juli 2022 zum Ausdrucken auf der Website www.grundsteuer.bayern.de, in Ihrem Finanzamt oder im Rathaus Peißenberg. Mehr zur Grundsteuerreform finden Sie unter www.grundsteuer.bayern.de und www.peissenberg.de. Zentrale Informationshotline der Bayerischen Steuerverwaltung: Telefon 089 - 30 70 00 77.



2025 kommen neue Berechnungsgrundlagen für die Grundsteuer. Stichtag dafür ist der 1. Januar 2022.

BESONNEN HANDELN TIPPS FÜR NOTFÄLLE STICHWORT ‚KATASTROPHENVORSORGE‘

Gerade in Zeiten wie den jetzigen zeigt sich, dass schnell eine Versorgungskrise auch bei uns eintreten kann.

Gefahren werden uns bewusster. Ein länger andauernder Stromausfall – ein Blackout – könnte zum Beispiel eintreten, sei es durch Überlastungen im Netz oder auch Anschläge auf das Stromnetz. In solch einer Situation kann staatliche Hilfe nicht gleichzeitig überall und innerhalb kürzester Zeit zur Stelle sein. Unsere Versorgung mit Lebensmitteln

und anderen wichtigen Dingen des täglichen Lebens könnte möglicherweise ins Stocken geraten. Somit ist es sinnvoll, dass sich jeder Haushalt

um seine Selbstversorgung ebenfalls Gedanken macht und im Notfall für einige Tage mit wichtigen Gütern eingedeckt ist.

Anstöße dazu, welche Dinge dann gebraucht werden, erhalten Sie beim Bundesamt für Bevölkerungsschutz <https://www.bbbk.bund.de/> oder mit der kostenlosen Broschüre, die im Foyer des Rathauses ausliegt.



Diese Broschüre findet man online und sie liegt im Rathaus aus.

WIR SUCHEN DICH!

Wir suchen ab sofort:

FEUERWEHRANWÄRTER / INNEN

Was wir bieten

- Moderne Dienstfahrzeuge
- Kostenlose Dienstkleidung
- Aus- und Weiterbildungen
- Krisensichere Tätigkeiten
- Abwechslungsreiche Aufgaben
- Kameradschaft

Wen wir suchen

- Männer und Frauen ab 18 Jahren
- Gerne Quereinsteiger
- Jugendliche ab dem 14. Lebensjahr (Jugendgruppe)
- Teamplayer
- Interesse an moderner Technik
- Freude am Ehrenamt

Haben wir Dein Interesse geweckt?
Dann melde Dich per Mail bei uns: kommandant@feuerwehr-peissenberg.de

KULTURFRÜHLING

BLÜHENDE ZEITEN

Der Kulturverein startet mit einem vielseitigen Programm in den Kulturfrühling. Musikalische Highlights lassen die Tiefstollenhalle wieder aufblühen.



FOTO: CUBABOARISCHE TRADICIONAL

Die Cubaboarische Tradicional kommen. Ihr Name ist Programm: Musik voller Rhythmus, Che Guevara und Jennerwein, Karibik und Tegernsee.

Samstag, 30. April, 20.00 Uhr:

Detlev Eisinger – ein Gesprächskonzert – Schubert und Mussorgsky

Samstag, 28. Mai, 20.00 Uhr:

Gitarrren-Duo Estilo

Samstag, 4. Juni, 20.00 Uhr:

Cubaboarische Tradicional – Eine musikalische Reise nach Kuba

Freitag, 24. Juni, 20.00 Uhr:

Andis Bluesorchester – in den Straßen von New Orleans

KARTEN

<https://peissenbuch.de>

<http://reservix.de>

<http://tiefstollenhalle.de>

GESUNDE WOCHE

13. – 21. MAI

Gesundheitswoche für das körperliche, geistige und soziale Wohlergehen. Über 30 Unternehmen, Institutionen, Schulen, Praxen und Vereine nehmen an der Aktionswoche teil und zeigen, was Peißenberg in Sachen Gesundheit zu bieten hat. Dabei auch das Therapiezentrum PRO, die Vhs und die Marktgemeinde. Sie bieten Mitarbeiterinnen und Mitarbeitern Aktionen in Kooperation



mit den Fitnessstudios FitLife und Guffanti an. Im Programm auch:

Freitag, 13. Mai, 14-18 Uhr,

Aktionstag im Rigi Center

Sonntag, 15. Mai, 19 Uhr. der Alpenverein bietet Vortrag der Profibergesteigerin Jacqueline Fritz (Karten: 10 Euro Vorverkauf, 12 Euro Abendkasse, bis 18 Jahre 6/8 Euro)

Samstag, 21. Mai, 9.30 - 15.30 Uhr,

Aktionstag in der Rigi Rutsch'n.

<http://www.gesundheit-peissenberg.de/>

STADTRADELN 22

25. JUNI – 15. JULI

Auch in diesem Jahr nimmt der Markt Peißenberg wieder am beliebten Stadtradeln teil. Vom 25. Juni bis 15. Juli sammeln unsere Radlerinnen und Radler Kilometer mit ihren Teams. Ziel ist es, 21 Tage lang für bestimmte Wege das Auto einfach mal stehen zu lassen. Dabei ist es egal, ob man bereits jeden Tag fährt oder bisher eher selten mit dem Rad unterwegs ist. Jeder Kilometer zählt – erst recht, wenn man ihn sonst mit dem Auto zurückgelegt hätte. Also lassen Sie uns gemeinsam Kilometer sammeln für Peißenberg. Alle die hier wohnen, arbeiten, einem Verein angehören oder eine Schule besuchen, können mitmachen.

ANMELDUNG: Ab 1. April unter www.stadtradeln.de/peissenberg.



GEH- UND RADWEG

DER ANFANG IST GEMACHT

Am 23. März begannen mit dem symbolischen Spatenstich die Arbeiten für den Bau des neuen kombinierten Geh- und Radwegs an der Schongauer Straße.

Es handelt sich dabei um das bislang größte Projekt im Rahmen der Um-

gestaltung der Peißenberger Ortsdurchfahrt. Bis zum Herbst 2022 entsteht mit finanzieller Unterstützung des Freistaates Bayern zwischen der Sulzer Straße und der Abzweigung Stadelfeld an der Westseite der Schongauer Straße ein durchgehender kombinierter Geh- und Radweg.

Unser Ort wird damit deutlich fahrradfreundlicher. Außerdem wird auch an neue barrierefreie Bushaltestellen und eine verbesserte Querungssituation am ‚Flöz‘ gedacht.

Wir bitten um Ihr Verständnis bei Verkehrseinschränkungen auf der Schongauer Straße während der Bauphase.



Bürgermeister Frank Zellner (3. v. l.) startet mit Kollegen aus der Marktgemeinde und Ingenieuren den Geh- und Radweg.

FIT MIT VHS

SEID DABEI!

VHS BEIM KLIMAFRÜHLING

Sa. 7. Mai, 9.00 – 12.00 Uhr:

Umweltfreundliche Wasch- und Putzmittel selbst herstellen

Di. 10. Mai, 19.30 Uhr:

Online-Vortrag: Nachhaltig, sicher, genussvoll – was trifft den „modernen Geschmack“? Anmeldungen bei der Vhs: Telefon 0 88 03 690-400, E-Mail vhs@peissenberg.de, www.vhs.peissenberg.de.

ST. BREVIN AM 1. MAI

DUFTENDE GLÖCKCHEN

In Frankreich wird der 1. Mai seit 1947 als „Tag der Arbeit“ gefeiert. Der besondere Brauch: Man verschenkt kleine Sträuße Mai-glöckchen als Glücksbringer an einen geliebten Menschen. Damit begann der französische König Karl IX. um 1560. Er freute sich selbst einmal über diese Blumen, so dass er sie künftig auch den Damen an seinem Hof zukommen ließ.

FOTO: USCHI SCHINDLECK

KURZ & KOMPAKT

UKRAINE

Hilfe für Geflüchtete

Infos: #peissenberghilft auf <https://www.peissenberg.de>

Hier gibt's auch ein Formular, wenn Sie eine Unterkunft anbieten können.

Spendenkonto Sparkasse Oberland
IBAN: DE30 7035 1030 0000 2001 05

BIC: BYLADEM1WHM

Verwendungszweck „Ukraine“

KLIMAFRÜHLING

ERINNERUNG: Vom 5. bis 25. Mai

DAS PROGRAMM:

<https://www.klimafuhring.com/events2022>

ZUM TOD VON MATTHIAS FÜHLER



Peißenbergs Altbürgermeister und Ehrenbürger Matthias Führler starb am 28. Februar 2022.

Er füllte seine zahlreichen politischen Ämter immer mit Leidenschaft und Engagement.

Vielen Dank für seinen besonderen Einsatz für unseren Ort!

Die Marktgemeinde Peißenberg bewahrt ihn in ehrendem Gedenken.



BÜCHEREI INFOS

CLAUDIA FRIEDMANN ERZÄHLT

mittwochs, 15.30 bis 16.30 Uhr:

11. Mai: ‚Die Prinzessin in der Flammenburg‘.

15. Juni: ‚Verwandlung geschieht im Verborgenen‘ – Dornröschen

Ab 4 Jahre, Eintritt frei

BÜCHEREI-SPRECHSTUNDE

zu Ihren Fragen und zur Nutzung von eBooks und eAudios im Download-Portal BiblioPLUS

Mittwoch, 11. Mai, 18.30 - 19.00 Uhr

Mittwoch, 15. Juni, 18.30 - 19.00 Uhr

10 NACH 10:

Bücher auf Rezept – Lesen lindert ...

10 (Buch-) Empfehlungen aus der ‚Literarischen Hausapotheke‘ zur Gesundheitswoche

Freitag, 20. Mai, 10.10 Uhr

in Kooperation mit PeißenBuch

Anmeldungen: 0 88 03 / 57 30 oder buecherei@peissenberg.de. Danke!

Es gelten die aktuellen Hygienebestimmungen.

KOSTENLOSES LESESTART-SET

Die Bücherei ist Partner der Leseförderinitiative Lesestart 1-2-3.

Dreijährige Kinder und ihre Eltern erhalten während der Öffnungszeiten gratis ein Lesestartset:

1 Stofftasche, 1 Bilderbuch

(ab 3 J.), 1 mehrsprachige

Broschüre mit Vorlese-

tipps.





ERLÄUTERUNG – STROM UND ERDGAS

DIE AKTUELLE MARKTSITUATION UND PREISENTWICKLUNG

Steigende Preise sind wahrlich keine guten Nachrichten für Verbraucherinnen und Verbraucher. Allerdings kennen die Großhandelspreise für Strom und Gas seit Monaten nur eine Richtung – steil nach oben. Um Ihnen die Brisanz der Entwicklung zu verdeutlichen: Die Großhandelspreise für Erdgas betragen in der ersten Jahreshälfte 2021 zwischen 15 und 20 €/MWh, Ende Dezember über 130 €/MWh. Gleiches gilt für die Strombeschaffung, wo ebenfalls kräftige Preissprünge verzeichnet wurden.

Bestandskunden profitieren bei den Gemeindegewerken Peißenberg KU von einer langfristigen Beschaffungsstrategie, bei der Marktchancen und Marktrisiken sorgfältig abgewogen werden. Daher konnten wir die Auswirkungen

der aktuell hohen Großhandelspreise für die Mehrzahl unserer Kundinnen und Kunden zumindest abmildern.

Allerdings haben nicht alle Anbieter ausreichende Energiemengen im Voraus beschafft. Manche Discountanbieter mit kurzfristigen und auf maximalen Gewinn ausgelegten Geschäftsmodellen haben massenweise auslaufende Verträge Ihrer Kunden gekündigt bzw. nicht verlängert. Wir als Grundversorger sind gesetzlich verpflichtet, diese Kunden im Rahmen der Grund- und Ersatzversorgung weiter zu beliefern.

Für die neuen Kunden mussten wir kurzfristig und zu Höchstpreisen Energie (Strom und Erdgas) nachbeschaffen. Dies hat uns leider dazu gezwungen, für Neukunden zusätzliche Tarife zu kalkulieren und einzuführen, um unsere langjährigen Bestandskunden zu schützen und eben nicht unverhältnismäßig belasten zu müssen.

Die Gemeindegewerke Peißenberg KU sind solide aufgestellt und können ihren Lieferverpflichtungen den Kundinnen und Kunden gegenüber jetzt und in Zukunft sicher nachkommen. Wir sind der zuverlässige Versorgungspartner der Menschen hier in der Region. Bei uns profitieren Sie von fairen und marktgerechten Preisen sowie exzellentem Service und einer persönlichen Beratung vor Ort.

Sollten die Beschaffungspreise an den Energiebörsen sinken, geben wir diese Kostenvorteile selbstverständlich an Sie weiter. Auch prüfen wir gerne für Sie, ob wir Ihnen einen anderen Tarif anbieten können. Melden Sie sich hierfür am besten bei unserem Kundenservice zu unseren Öffnungszeiten (Montag - Freitag: 08:00 - 12:30 Uhr, Dienstag - Donnerstag: 14:00 - 16:00 Uhr) unter der Telefonnummer 08803 690-200.

SPONSORING

TSV PEIßENBERG EISHOCKEY

Seit Jahren unterstützen die Gemeindegewerke die Senioren- und Nachwuchsmannschaft (Miners) der Abteilung Eishockey vom TSV Peißenberg e.V. im Rahmen des Engagement-Projektes „www.gwp-ichbindabei.de“, so auch in dieser Saison mit neuen Trikots und Stützen.



V. l.: Philipp Reichhart und Katharina Rengending (Gemeindegewerke Peißenberg KU) sowie Michael Schleich (TSV Peißenberg e.V.) mit Spielern der YoungMiners in der heimischen Eissporthalle.

SOMMERSAISON

FREIBAD ERÖFFNUNG 13. MAI

In wenigen Wochen beginnt wieder die Sommersaison und alle Schwimmbegeisterte dürfen sich auf ein herrliches Badevergnügen in der Rigi Rutsch'n freuen.

In diesem Jahr können auch wieder Saisonkarten gekauft werden. Den Antrag bekommen Sie auf www.rigirutschn.de/eintrittspreise oder an der Kasse der Rigi Rutsch'n ab 13:00 Uhr.

Außerdem gibt es nun regulär eine 1-Stunden-Karte, eine 10er-Karte für Familien und neu für Saunagäste eine 3-Stunden-Karte, eine 10er-Familienkarte sowie eine Sommer- und Winterkarte.

Alle Einzelheiten zu den jeweiligen Tarifen entnehmen Sie der nebenstehenden Preisliste oder können auf der Webseite der Rigi Rutsch'n nachgelesen werden: www.rigirutschn.de.

Ab Oktober (sollte es die Pandemie zulassen) bietet die Rigi Rutsch'n jeden Sonntag Winterschwimmen im Hallenbad an, inkl. Schnuppersauna.

EINTRITTSPREISE

FREIBAD AB 13.05.2022 • 09:00 - 20:00 UHR	Erwachsene	Erwachsene ermäßigt ¹	Kind / Jugendlicher 6 bis 17 Jahre	Kind / Jugendlicher ermäßigt ¹	Familien ²
Tageskarte	7,00 €	5,50 €	4,50 €	3,50 €	19,50 €
Vormittagskarte ³	6,00 €	4,50 €	4,00 €	3,00 €	---
Abendkarte ⁴	6,00 €	4,50 €	4,00 €	3,00 €	---
1-Stunden-Karte ⁵	3,50 €	3,00 €	2,50 €	2,00 €	---
10er-Karte	63,00 €	49,50 €	40,50 €	31,50 €	171,00 €
Saisonkarte ⁶	133,00 €	104,50 €	85,50 €	66,50 €	---
Rabatt für Kombi-Saisonkarte ⁷	10 %	10 %	10 %	10 %	---

SAUNALANDSCHAFT AB 13.05.2022 • 13:00 - 20:00 UHR inkl. Freibadnutzung in der Sommer-Saison	Erwachsene	Erwachsene ermäßigt ¹	Kind / Jugendlicher 6 bis 17 Jahre	Kind / Jugendlicher ermäßigt ¹	Familien ²
Tageskarte	18,00 €	13,50 €	11,00 €	8,50 €	47,00 €
3-Stunden-Karte ³	14,50 €	11,00 €	9,00 €	6,50 €	---
10er-Karte	162,00 €	121,50 €	99,00 €	76,50 €	423,00 €
Jahreskarte inkl. Freibad & Kurse ⁸	810,00 €	608,00 €	495,00 €	382,50 €	---
Winterkarte inkl. Kurse ⁹	675,00 €	507,00 €	413,00 €	310,00 €	---
Sommerkarte inkl. Freibad & Kurse ⁹	337,50 €	254,00 €	207,00 €	155,50 €	---

WINTERSCHWIMMEN AB 02.10.2022 • SONNTAGS • 09:30 - 12:30 UHR inkl. Schnuppersauna mit Textil (ab 10:30 Uhr)	Erwachsene	Erwachsene ermäßigt ¹	Kind / Jugendlicher 6 bis 17 Jahre	Kind / Jugendlicher ermäßigt ¹	Familien ²
Hallenbad & Schnuppersauna	Eintrittspreise werden im September veröffentlicht				

ÖFFNUNGSZEITEN

FREIBAD: 09:00 - 20:00 UHR • SAUNA: 13:00 - 20:00 UHR
DIENSTAG KEINE DAMENSAUNA

SOMMER-SAISON: 13.05.2022 - 12.09.2022

RIGI RUTSCH'N - FREIBAD & SAUNA
Freizeit, Schwimmen, Ruhe und Entspannung • www.rigirutschn.de

FÜHRUNG KLÄRANLAGE

Die Gemeindegewerke beteiligen sich am Klimafrühling mit einer Führung durch die (fast) energieautarke Kläranlage, ausgezeichnet mit dem Preis „Klimaaktive Kommune 2021“.

Am Samstag, 14. Mai, kann die Kläranlage besichtigt werden. Hierbei wird der Weg des Abwassers durch die verschiedenen Reinigungsschritte erklärt und an den betreffenden Stellen auf die Umsetzung der Energieeinsparungen und auf gesundheitliche Aspekte der Abwasserreinigung hingewiesen. Die Führung ist geeignet für technisch interessierte Besucher.

Treffpunkt: 14:00 Uhr, an der Kläranlage, Ammerweg 15. Die Führung beginnt pünktlich. Zu spät erscheinende Besucher können nicht teilnehmen.

Wer sich im Vorfeld noch über die Zusammenarbeit der Gemeindegewerke mit der Energiegenossenschaft Peißenberg informieren möchte, kann um 12:30 Uhr die Freiflächenphotovoltaikanlage „Sonnenwiese am Dornbichl“ besichtigen.

Treffpunkt: Dornbichlweg (nähe alter Bahnhof) bei der PV-Anlage (Abzweigung zur Schreinerei März).