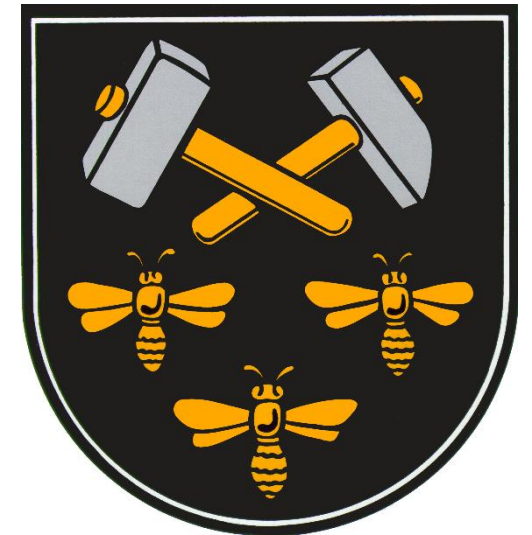


HAUSHALT 2020

MARKTGEMEINDERATSSITZUNG

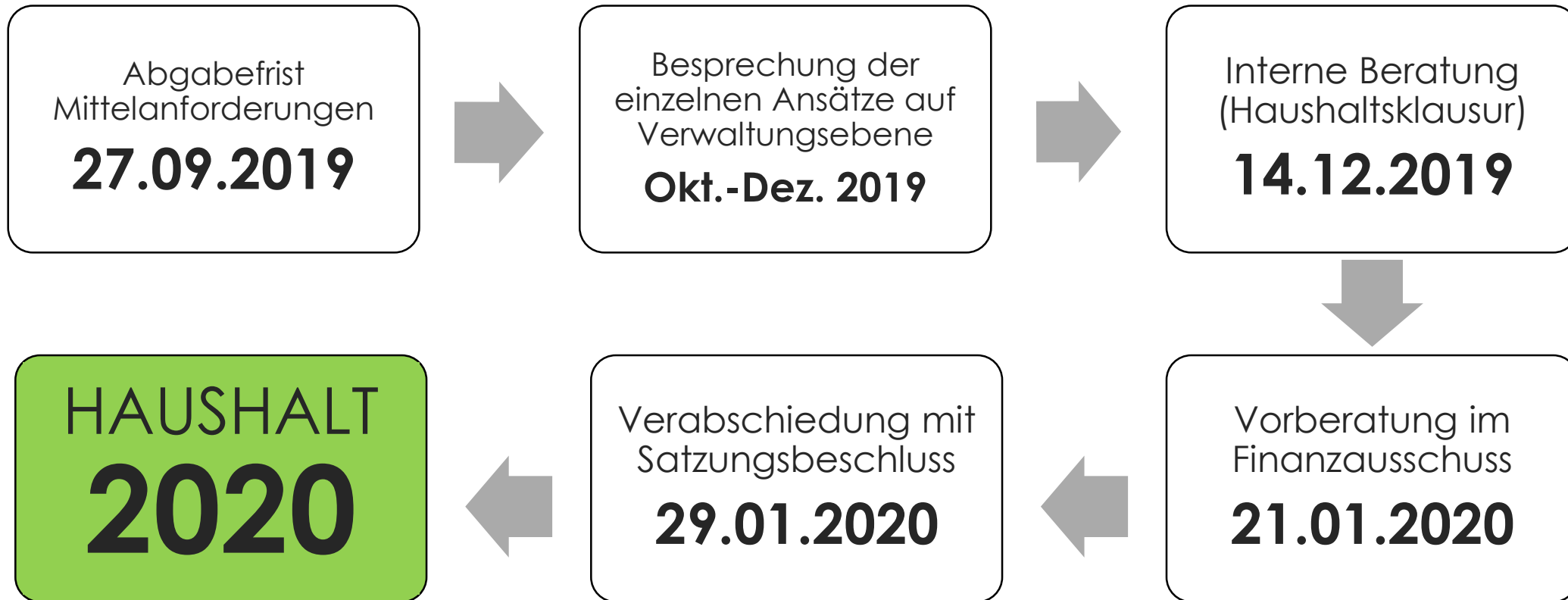
AM 29. JANUAR 2020





ZEITLICHER ABLAUF

VON DER PLANUNG BIS ZUR VERABSCHIEDUNG





VOLUMINA DER HAUSHALTE

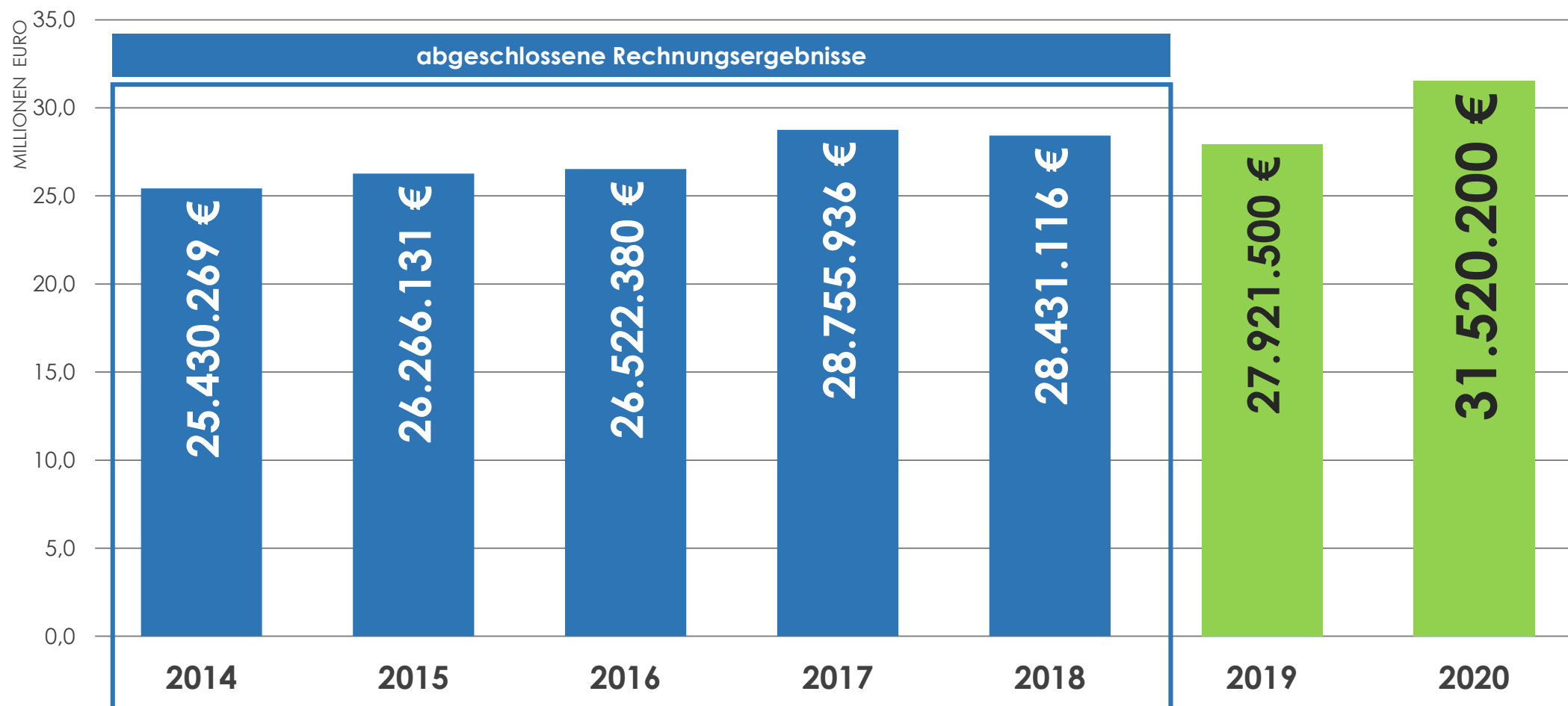
NACH HAUSHALTSTEILE

	ANSATZ 2020	VERÄNDERUNG GEGENÜBER 2019
VERWALTUNGSHAUSHALT	23.154.900 €	+ 1.475.900 €
VERMÖGENSHAUSHALT	8.365.300 €	+ 2.122.800 €
GESAMTHAUSHALT	31.520.200 €	+ 3.598.700 €



VOLUMINA DER HAUSHALTE

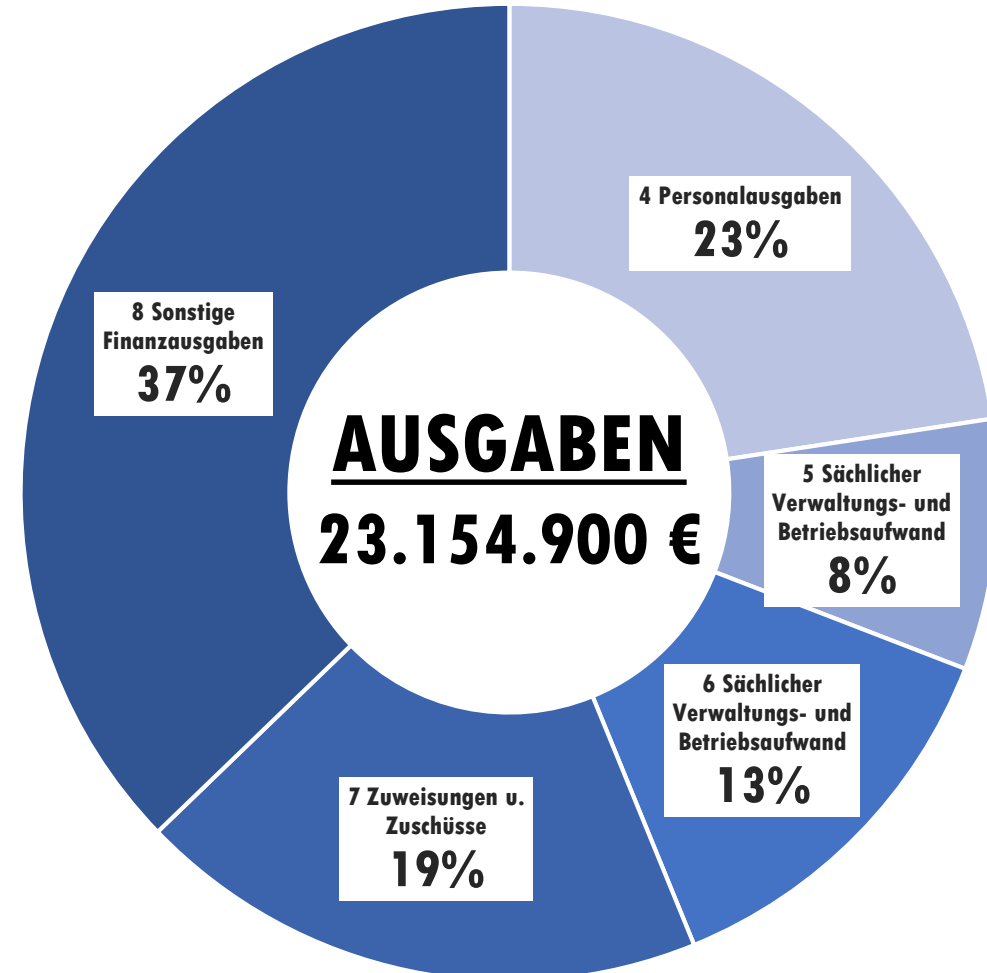
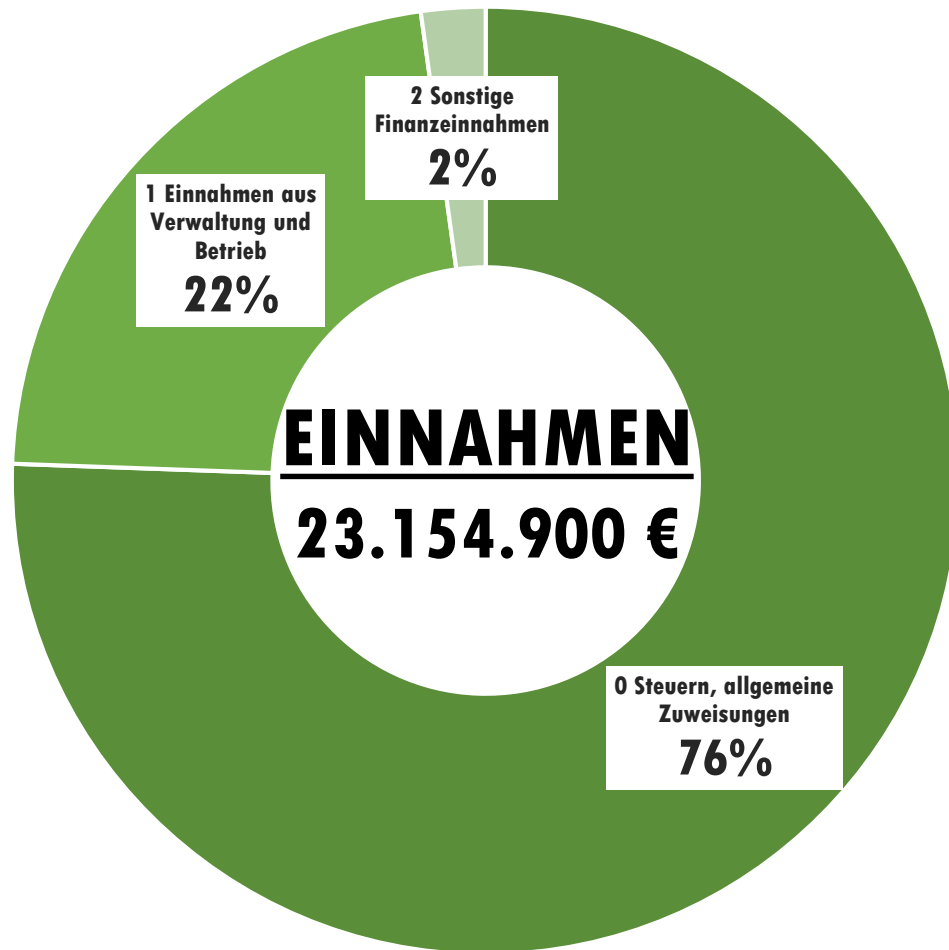
MEHRJAHRESVERGLEICH





GRUPPIERUNGSÜBERSICHT

VERWALTUNGSHAUSHALT





VERWALTUNGSHAUSHALT

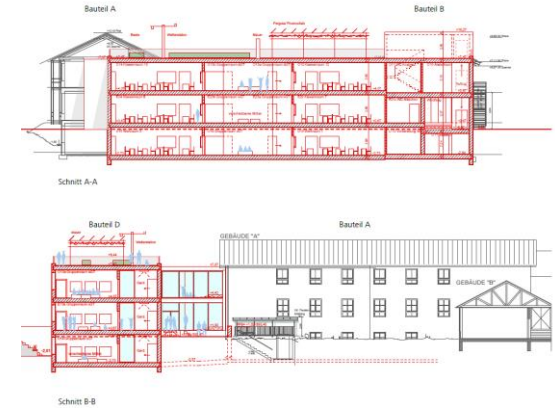
AUSGEWÄHLTE KENNZAHLEN

▪ Die Beteiligung an der Einkommensteuer steigt weiter an	7.650.000 €
▪ Die Steuerkraft steigt gegenüber dem Vorjahr um 4,5 Prozent	10.377.736 €
▪ Die Schlüsselzuweisung vom Land Bayern beträgt	4.000.000 €
▪ Die Kreisumlage an den Landkreis beträgt	7.233.000 €
▪ Die Personalausgaben im Deckungsring betragen	5.114.300 €
▪ Die Zuführung aus dem Verwaltungshaushalt beträgt	1.041.400 €

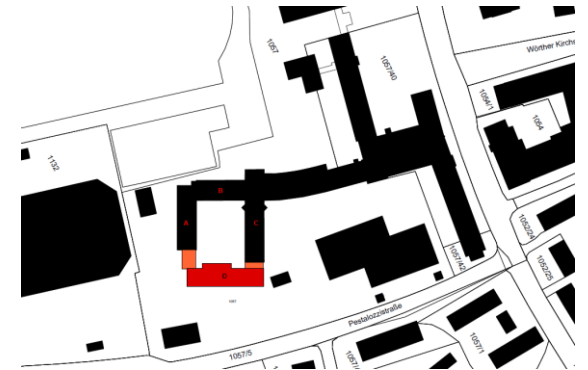
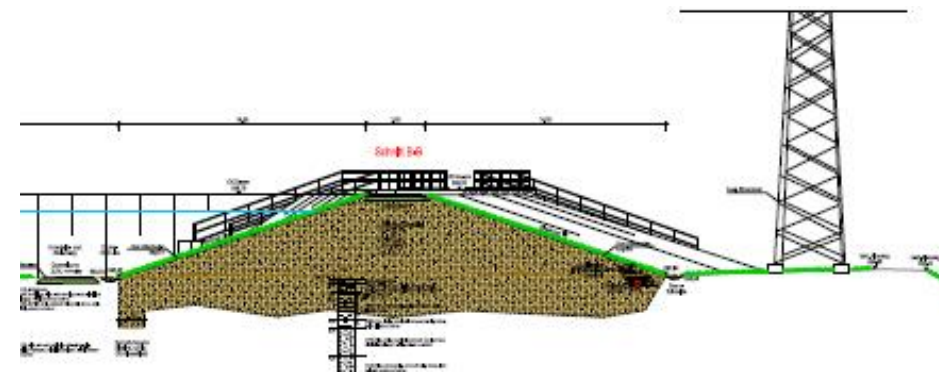
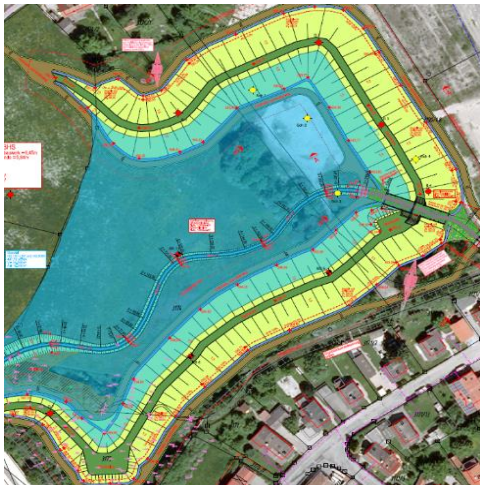


VERMÖGENSHAUSHALT

GESAMTVOLUMEN



8.365.300 €

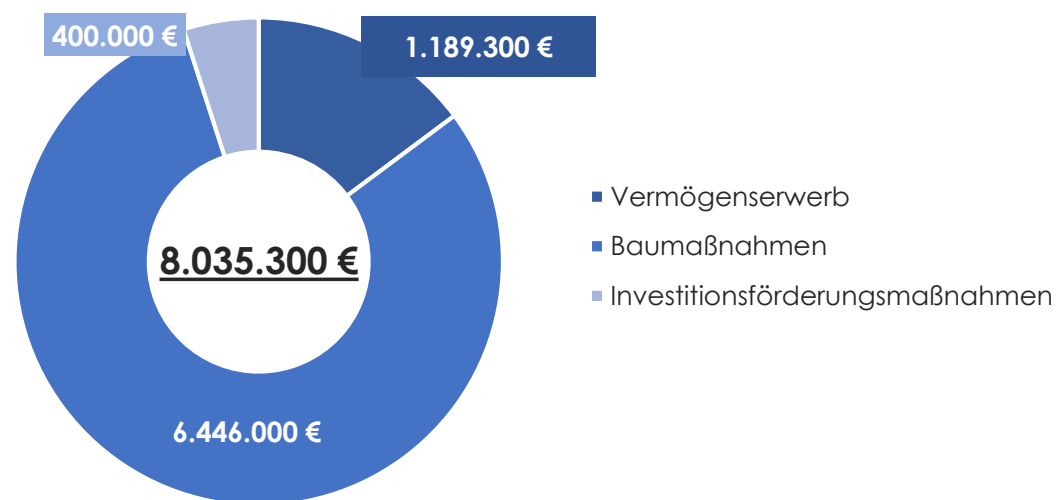




VERMÖGENSHAUSHALT

AUSGEWÄHLTE KENNZAHLEN

- Die Investitionen u. Investitionsförderungsmaßnahmen betragen **8.035.300 €**

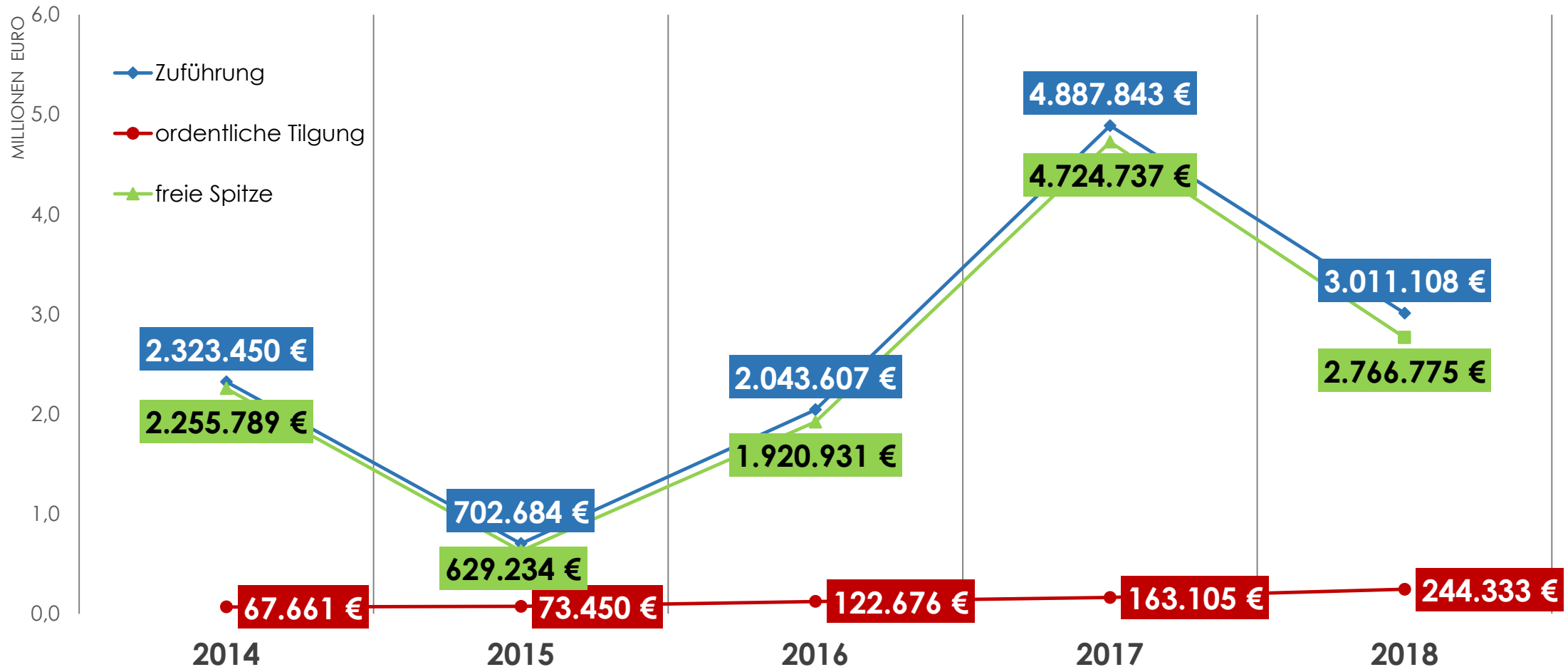


- Tilgung von Krediten **330.000 €**
- Geplante Rücklagenentnahme in 2020 **3.172.400 €**
- Geplante Kreditaufnahme in 2020 **850.000 €**



ZUFÜHRUNG – TILGUNG – FREIE SPITZE

IM RÜCKBLICK





SCHULDENSTAND

PRO-KOPF-VERSCHULDUNG

ZAHLEN IN 1.000 €

	STAND ZU BEGINN DES HAUSHALTSJAHRES (01.01.2020)	ZUGANG	ABGANG	STAND NACH ABLAUF DES HAUSHALTSJAHRES (31.12.2020)	JE EINWOHNER STAND: (31.12.2018)
Markt Peißenberg	5.208	850	330	5.728	455
Landesdurchschnitt nach Gemeindegrößenklasse 10.000 bis unter 20.000 Einwohner					659

HAUSHALTSREDE

BÜRGERMEISTERIN



Haushaltsrede der Ersten Bürgermeisterin

Frau Manuela Vanni

**Aufgrund des Art. 63 ff. der Gemeindeordnung
für den Freistaat Bayern (GO)
erlässt der Markt Peißenberg folgende
Haushaltssatzung:**

§ 1

Der als Anlage beigefügte Haushaltsplan für das Haushaltsjahr 2020 wird hiermit festgesetzt; er schließt

im **Verwaltungshaushalt**

in den Einnahmen und Ausgaben mit 23.154.900 €

und im **Vermögenshaushalt**

in den Einnahmen und Ausgaben mit 8.365.300 €

ab.

§ 2

Der Gesamtbetrag der Kreditaufnahmen für Investitionen und Investitionsförderungsmaßnahmen wird auf 850.000 € festgesetzt.

§ 3

Verpflichtungsermächtigungen im Vermögenshaushalt werden mit einem Gesamtbetrag in Höhe von 4.918.000 € festgesetzt.

§ 4

Die Steuersätze (Hebesätze) für nachstehende Gemeindesteuern werden wie folgt festgesetzt:

Grundsteuer

für die land- u. forstwirtschaftlichen Betriebe (A)	325 v.H.
für die Grundstücke (B)	380 v.H.

Gewerbesteuer

380 v.H.

§ 5

Der Höchstbetrag der Kassenkredite zur rechtzeitigen Leistung von Ausgaben nach dem Haushaltsplan wird auf 2.000.000 € festgesetzt.

§ 6

Diese Haushaltssatzung tritt mit dem 01. Januar 2020 in Kraft.



HAUSHALTSSATZUNG 2020

MIT HAUSHALTSPLAN 2020

Die vorliegende Haushaltssatzung des Marktes Peißenberg für das Haushaltsjahr 2020 mit Haushaltsplan 2020 wird genehmigt.



FINANZPLAN 2020

EINSCHL. INVESTITIONSPLANUNG FÜR DIE JAHRE 2021 BIS 2023

Die Ausführungen zur Finanzplanung mit dem Investitionsprogramm des Marktes Peißenberg werden zur Kenntnis genommen. Die Finanzplanung im Planungszeitraum (2019 bis 2023) des Marktes Peißenberg wird in der vorliegenden Fassung genehmigt.



STELLENPLAN 2020

Der Stellenplan des Marktes Peißenberg als Bestandteil des Haushaltsplanes für das Jahr 2020 wird gemäß den Ausführungen in der MGR-Sitzung vom 14.12.2019 vollinhaltlich genehmigt.



BETEILIGUNGSBERICHT DES MARKTES PEIßENBERG

GEMÄß ART. 94 ABS. 3 GO

**Der vorgelegte Beteiligungsbericht des Marktes
Peißenberg wird zur Kenntnis genommen.**